

# DM\_UDisk\_AP

## 用户手册

Rev. 1.0.0.3

2011-4-15

# 目 录

1. 产品简介 .....	3
1.1 系统需求 .....	3
1.2 支持多种语言 .....	3
1.3 磁盘分割区形式 .....	3
1.4 注意事项 .....	3
2. DM_UDisk_AP 界面功能说明 .....	3
2.1 分割管理员 .....	4
2.2 保密区管理员 .....	4
2.3 计算机锁管理员 .....	4
3. DM_UDisk_AP 操作说明 .....	5
3.1 分割管理员使用说明 .....	5
3.11 普通盘 .....	5
3.12 CDRom .....	6
3.13 普通盘+CDRom .....	7
3.13 普通盘+保密盘 .....	8
3.2 保密区管理员使用说明 .....	10
3.2.1 登入保密区切换视窗 .....	10
3.2.2 登出保密区切换视窗 .....	12
3.3 计算机锁管理员使用说明 .....	12

## 1. 产品简介

### 1.1 系统需求

- ✧ 支持系统: Windows XP / Vista / Windows 7
- ✧ 硬件要求: USB 2.0 Host、USB HUB (非必需)。

### 1.2 支持多种语言

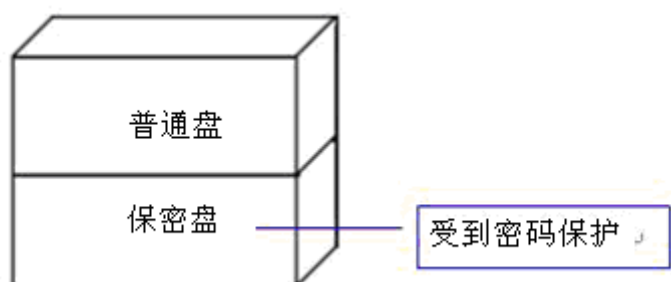
简体中文、繁体中文及英文。

### 1.3 磁盘分区形式

DM\_UDisk\_AP 的磁盘分割工具，可以将U盘分割为四种形式。在分割前请先阅读下列内容。

#### ✧ 普通盘

此模式用户可以使用整个U盘的空间，U盘读写没有任何限制。



#### ✧ 普通盘+保密盘

将U盘分割为普通盘和保密盘两个磁盘。在普通盘中，U盘读写没有任何限制，在保密盘中，用户需要输入正确的密码后才能登录到保密盘中，才可以对保密盘的空间进行读写。



#### ✧ CDROM

将 U盘全部分割为 CDROM模式，同时可以往CDROM中烧录ISO文件，烧录后CDROM中的内容只为只读，不可删除或格式化。

#### ✧ 普通盘+CDROM

将U盘分割为普通盘和 CDROM 两个磁盘，普通盘读写没有任何限制，CDROM为只读盘。

### 1.4 注意事项

DM\_UDisk\_AP 部分功能会将U盘重新格式化，在使用这些功能前，请先备份U盘中的数据资料，以免丢失。

## 2. DM\_UDisk\_AP 界面功能说明

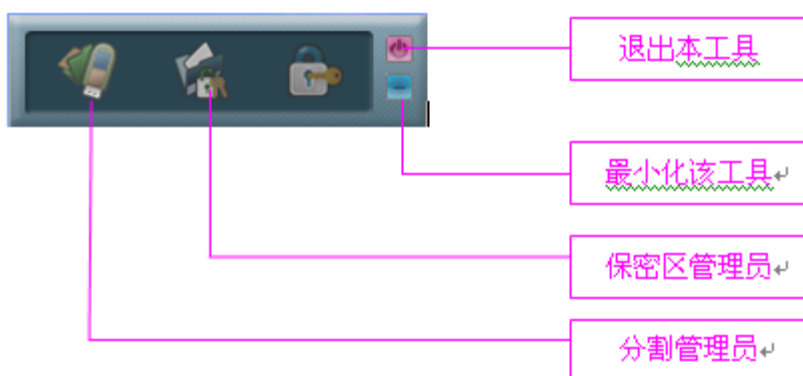


DM\_Udisk AP.exe

打开工具后，插入U盘，桌面右下角会有提示，如下图：



运行程序后的视窗及说明如下图：



## 2.1 分割管理员

可以用来将 U盘分割为以下四种：

- (1) 普通盘
- (2) CDROM
- (3) 普通盘+CDROM
- (4) 普通盘+保密盘

## 2.2 保密区管理员

可以用来登录或登出保密盘用，当U盘被分割为保密盘后，需要用保密区管理员来登录保密盘，需要输入正确的密码才能登录。在使用完后可以选择登出保密盘。

## 2.3 计算机锁管理员

离开电脑时可自行设定锁定时间及设定显示图片或文字，设定完成后卸下U盘，即可上锁保密。

### 3. DM\_UDisk\_AP 操作说明

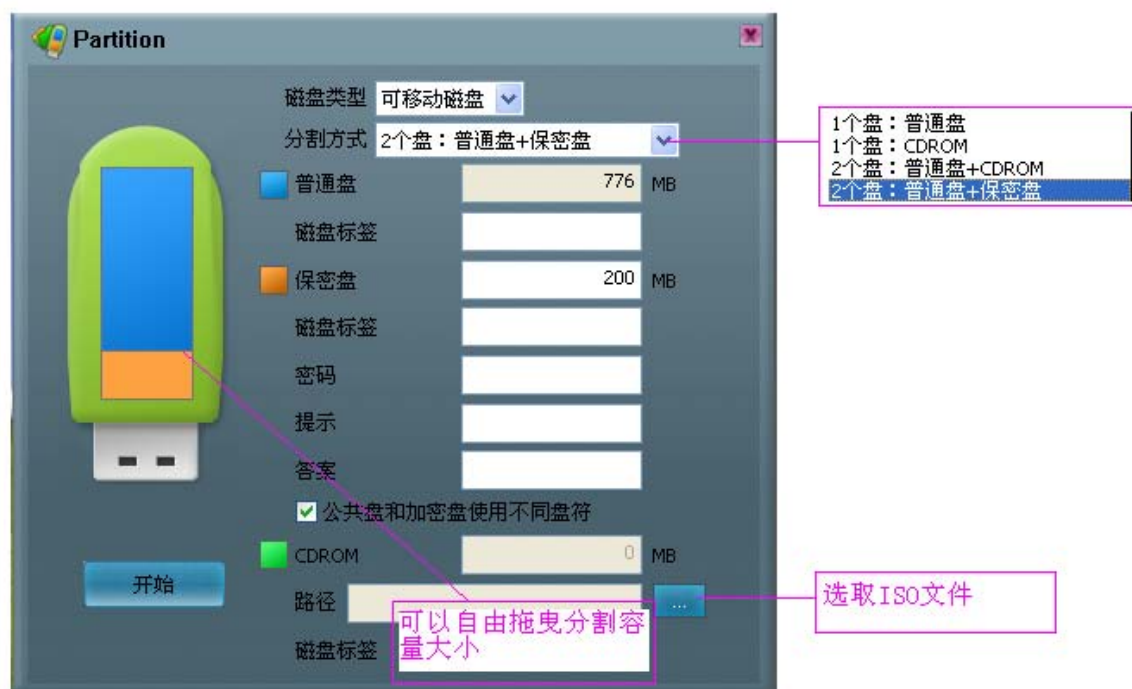
#### 3.1 分割管理员使用说明

✧ 双击打开DM\_UDisk\_AP 界面，单击分割管理员。



分割管理员

✧ 出现分割磁盘界面，选择你所需分割磁盘形式。



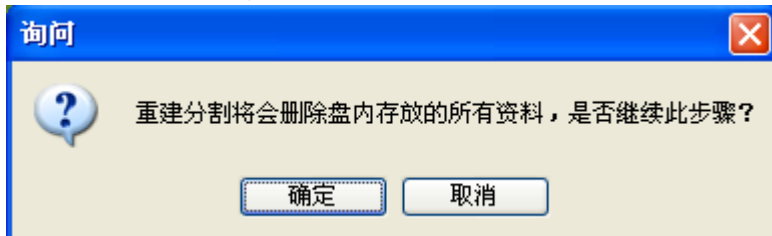
✧ 磁盘类型包含两种，一种是本地磁盘，一种是可移动磁盘。（不支持本地磁盘分割）可移动磁盘分割方式有四种，分别为（1）一个盘：普通盘 （2）一个盘：CDROM （3）两个盘：普通盘+CDROM （4）两个盘：普通盘+保密盘。

#### 3.11 普通盘

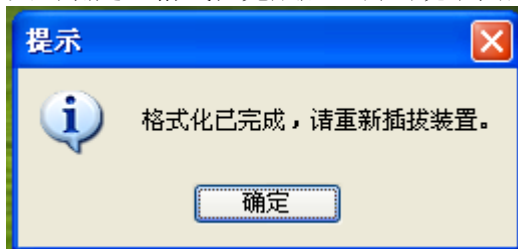
当选择普通盘时，会出现如下的界面。



普通盘的信息没有任何访问权限，双击就能打开查看里面的内容。磁盘标签即磁盘的卷标，表示磁盘的名称，设置磁盘的标签（最多 11 个字节）。单击开始后，会出现下图界面。



如果磁盘有重要的数据，可以点击取消，先把资料复制到别的磁盘，再进行分区。点击确定，格式化完成后，会出现下图的提示信息。



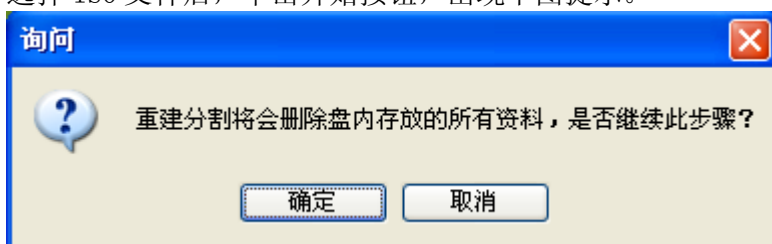
出现格式化完成，表示分割成功。根据提示，请拔插U盘后再使用。

### 3.12 CDROM

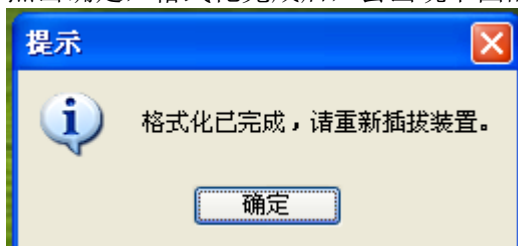
当选择单个的 CDROM 时，会出现下图的界面。



CDROM 即只读光盘，里面的内容只能阅读，是不能更改的。  
选择 ISO 文件后，单击开始按钮，出现下图提示。



如果磁盘里有重要的信息，可以单击取消，先把资料复制到别的磁盘，再进行分区。  
点击确定，格式化完成后，会出现下图的提示信息。



出现格式化完成，表示分割成功。请拔插 U 盘后再使用 U 盘。

✧ CDROM 是否自动弹出来，如果未弹出，可能是电脑设置的问题，可以打开我的电脑，双击打开该盘。

### 3.13 普通盘+CDROM

当选择普通盘+CDROM 时，会出现下图的界面。

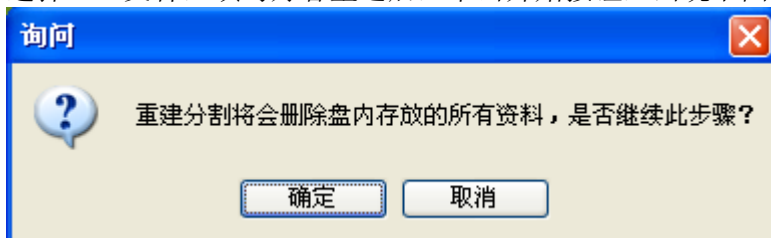


磁盘标签即磁盘的卷标，表示磁盘的名称，设置磁盘的标签（最多 11 个字节）

✧ 普通盘的容量是不能自行更改的，只能通过 CDROM 的容量来调整。

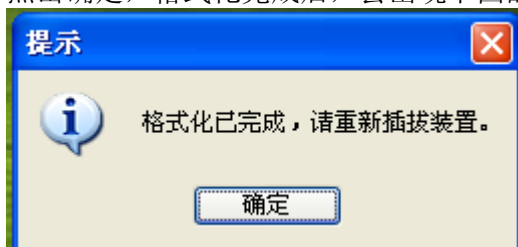
✧ 普通盘的容量不能小于 5MB，CDROM 的容量必须大于 ISO 文件大小。

选择 ISO 文件，填写好容量之后，单击开始按钮，出现下图提示。



如果磁盘里有重要的信息，可以点击取消，先把资料复制到别的磁盘，再进行分区。

点击确定，格式化完成后，会出现下图的提示信息。



出现格式化完成，表示分割成功。请拔插 U 盘后再使用。

✧ CDROM 是否自动弹出来，如果未弹出，可能是电脑设置的问题，可以打开我的电脑，双击打开该盘，同时查看一下是否有普通盘，右键单击普通盘，检查其容量是否和设置的一致。

### 3.13 普通盘+保密盘

当选择普通盘+保密盘时，会出现下图的界面。





可以通过输入保密盘的容量来调整普通盘的容量，（普通盘的容量是不能自行改变的，只能通过保密盘的容量来改变），也可以利用鼠标来自由拖曳容量大小，普通盘最小分割为5MB。

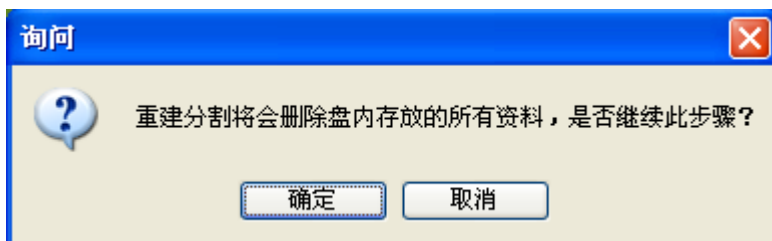
- ✧ 密码即为保密盘的密码，可以根据自己的需要设定（密码最多可支持 16 个字节，不支持汉字，也可以不设密码）。
- ✧ 密码提示，主要是用来提示自己设定的密码，如果忘记自己的密码，可以通过单击保密区管理员的变更密码，再单击取回密码，将出现下图。答案是用来回答提示的，可以用来取回密码（而且取回密码时，必须要有答案）。



磁盘标签即磁盘的卷标，表示磁盘的名称，设置磁盘的标签（最多11个字节）。

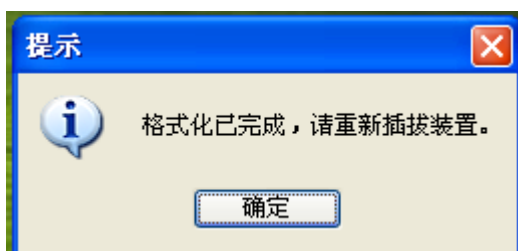
普通盘和保密盘使用不同盘符：勾选此项则在我的电脑中会出现两个盘符，不勾选只出一个盘符，普通盘和保密盘公用一个盘符。

以上几项填写选择好后，单击开始，出现下图界面。



如果磁盘里有重要的信息，可以点击取消，先把资料复制到别的磁盘，再进行分区。

点击确定，格式化完成后，会出现下图的提示信息。



出现格式化完成，表示分割成功。请拔插U盘后再使用。

## 3.2 保密区管理员使用说明

### 3.2.1 登入保密区切换视窗

点选DM\_UDisk\_AP 视窗，选取保密区管理员。



出现保密区切换视窗。



输入正确密码单击登入即可切换至保密盘。

出现下图的图一和图二（图二双击可以退出保密盘），表示登入成功。



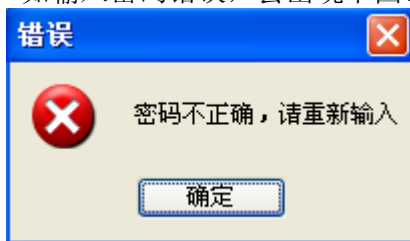
如果需要变更密码，可以单击变更密码键。出现变更密码视窗。



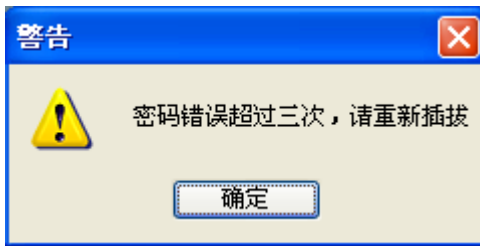
输入正确的旧密码和需要修改的新密码后，点击修改密码即可，修改后请记住新密码。

如果忘了密码，可以输入正确的密码提示和提示答案后，点击取回密码键，即可以获取密码。


如输入密码错误，会出现下图。



为了放置恶意攻击，如三次密码输入均错误，则需要用户拔插U盘才能再次登录，出现下图。



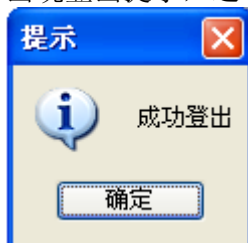
### 3.2.2 登出保密区切换视窗

在Windows系统右下方任务栏中双击图标，出现装置已登入的界面。




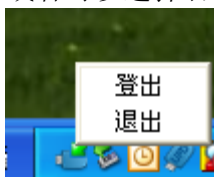
点击登出。

出现登出提示，这时已登出保密盘。



当成功登出保密盘后，将只能够读取普通盘的资料。

或者可以选择右键单击，将会出现下图所示。



选择登出，将只能够读取普通盘的资料。

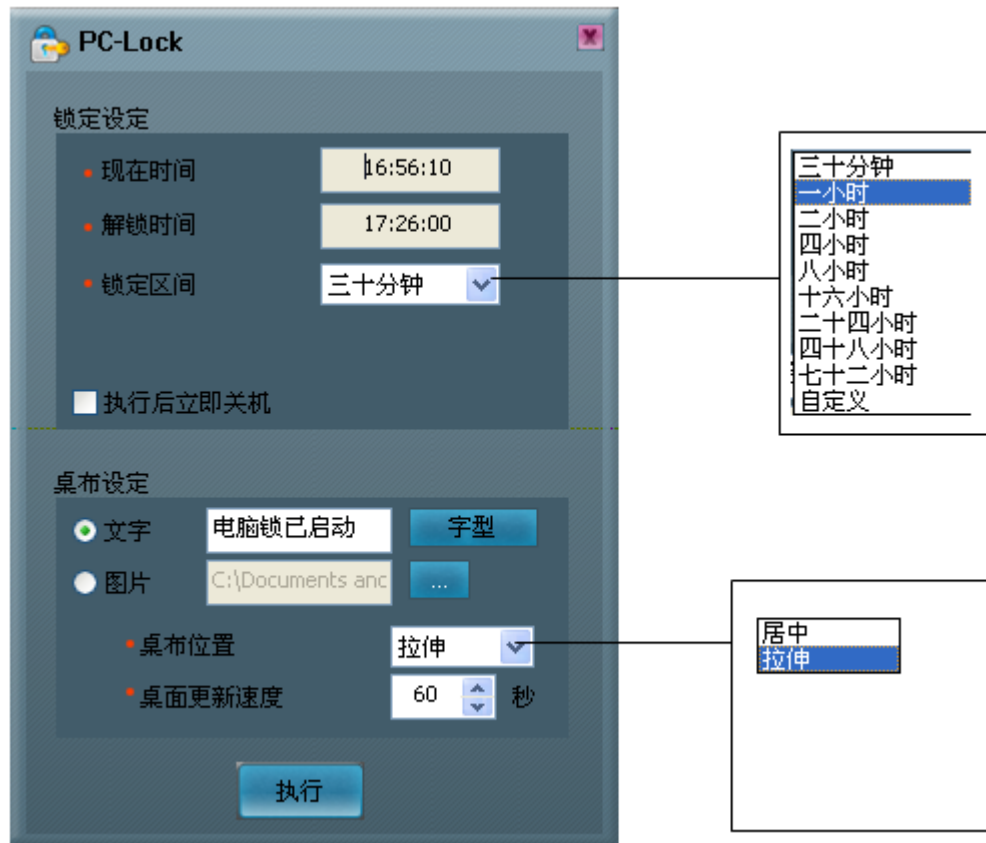
选择退出，仍然能够读取保密盘的资料。

### 3.3 计算机锁管理员使用说明

单击DM\_UDisk\_AP 视窗，单击计算机锁管理员。



出现计算机锁管理设定界面。



- 选择你需要锁定桌面的时间，计算机锁管理员会依照你设定的时间终止锁定桌面。
- 可以选择你设定完成后，立即关闭电脑（重新开机后直接进入锁定状态）。
- 桌布画面可以选择文字显示或图片显示。文字可以选择需要的字型。
- 图片显示需要指定图片存放的文件夹，图片档案可为JPG、GIF、BMP三种格式。
- 桌布位置可以选择居中、拉伸。
- 可以自行设定图片更新速度。
- 设定完成后单击执行，一旦移除U盘, 电脑会立即锁定桌面。
- 执行计算机锁管理员后，取下U盘并妥善保存。
- 要结束电脑的上锁状态，必须将U盘重新插入电脑。屏幕上的锁定将会自动消失，你可以继续使用电脑了。